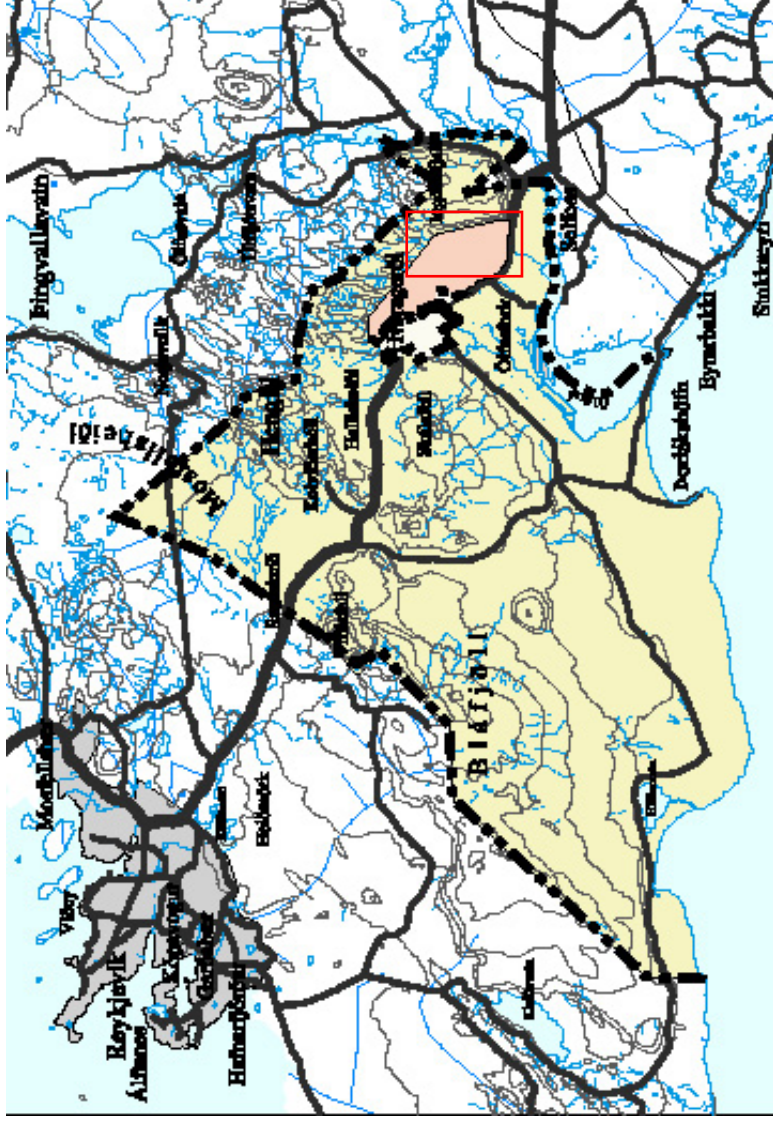
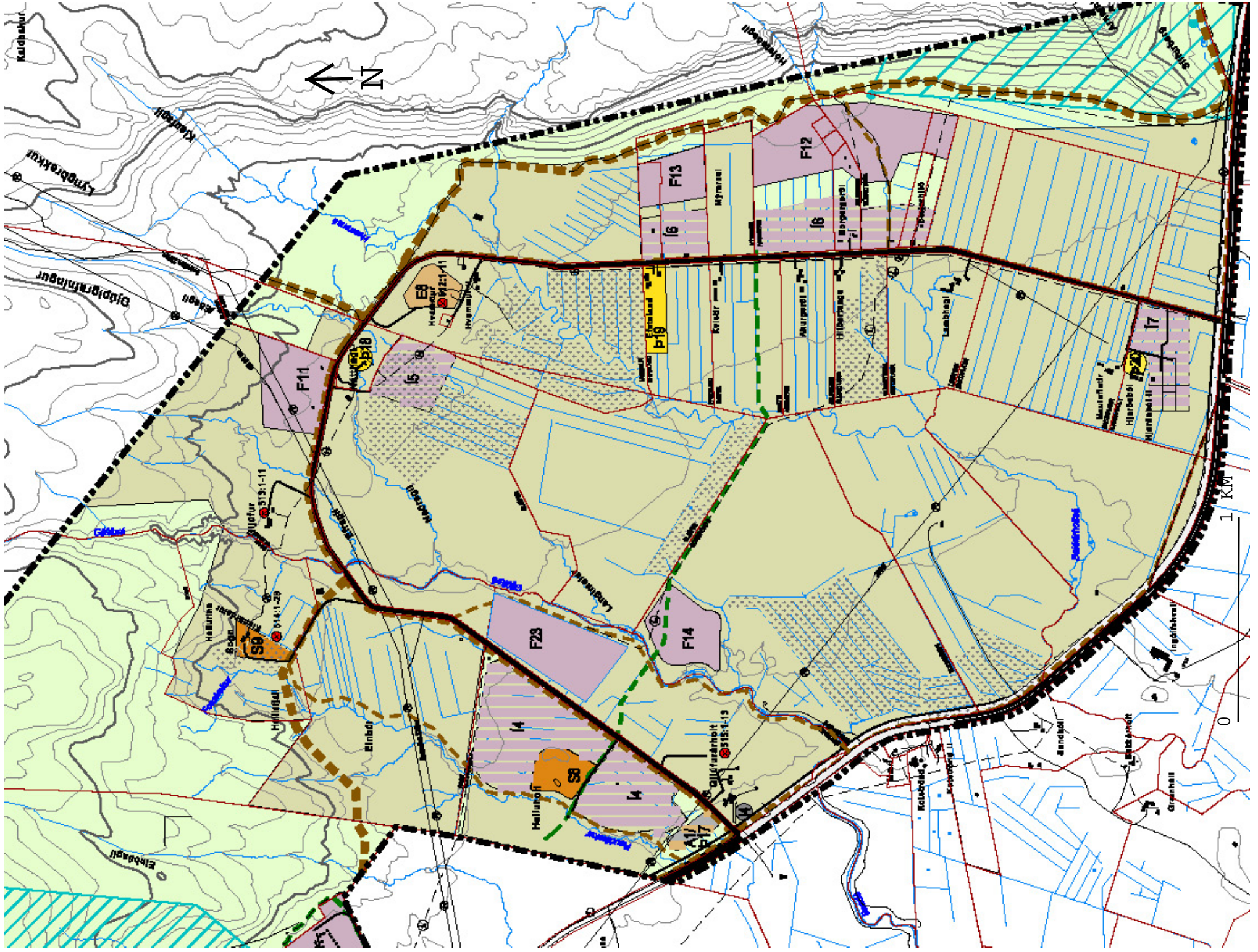


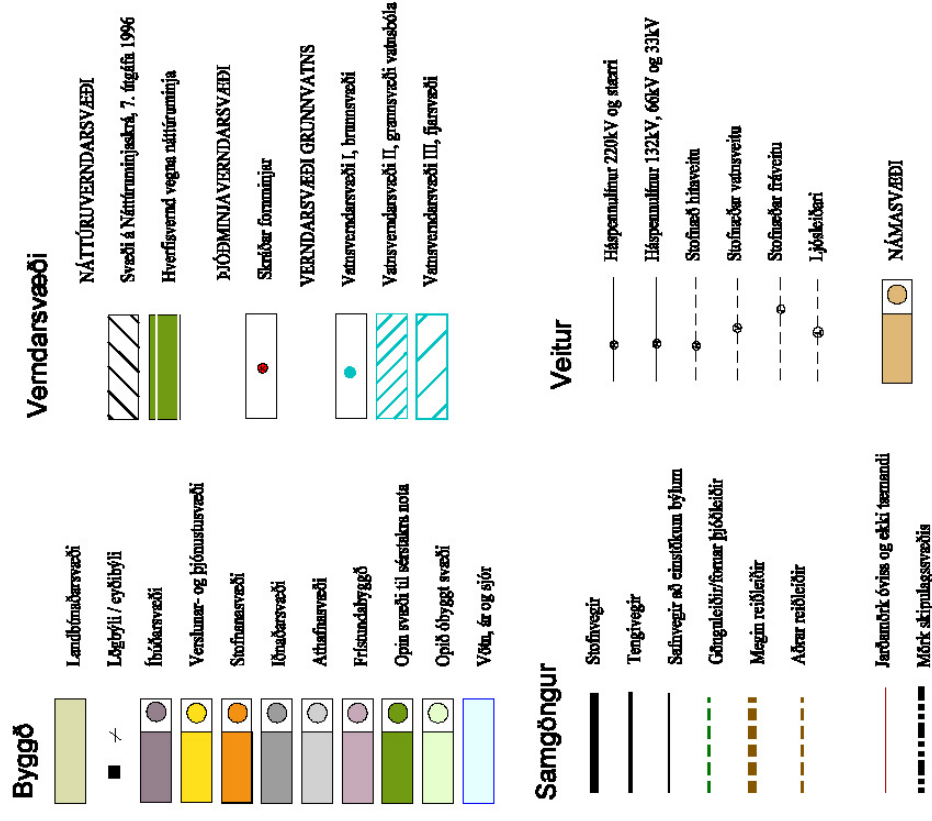
FYLGISKJÖL 1. Kort og gögn

- 1.1 Hluti úr aðalskipulagsupprætti sveitarfélagsins Ölfuss 2002-2014, Hvammshringur
- 1.2 Hluti úr tillögu aðalskipulagsupprætti sveitarfélagsins Ölfuss 2010-2022
- 1.3 Efnistaka í Hvammi. Afmörkun efnistökusvæða. Bölti ehf
- 1.4 Náma 5, efnistökuáætlun
- 1.5 Kort yfir forminjar
- 1.6 Vindrósir frá Ingólfsfjalli
- 1.7 Fláar við vegstæði

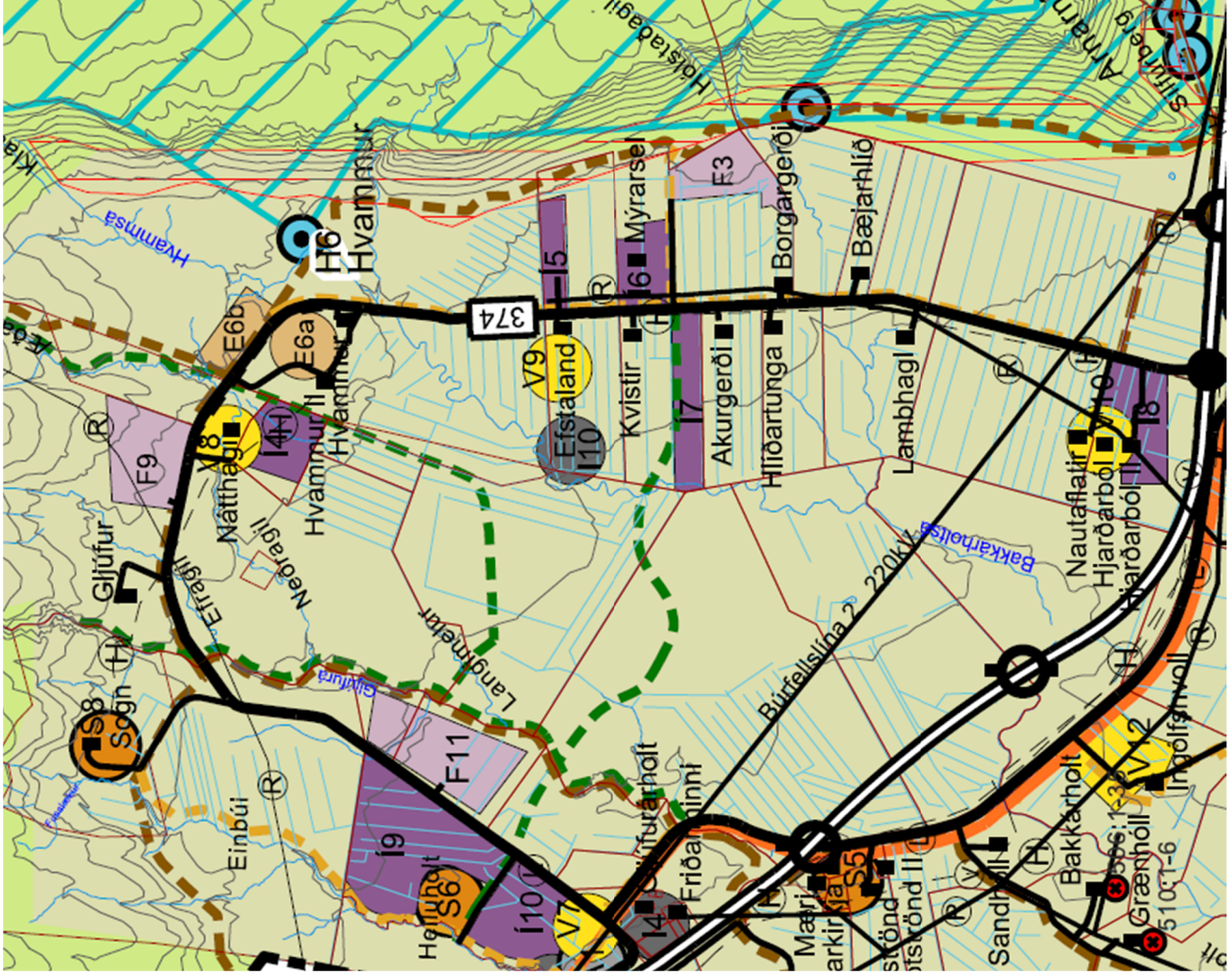


Sveitarfélagið Ólfus

Hvammshringur og nágrenni



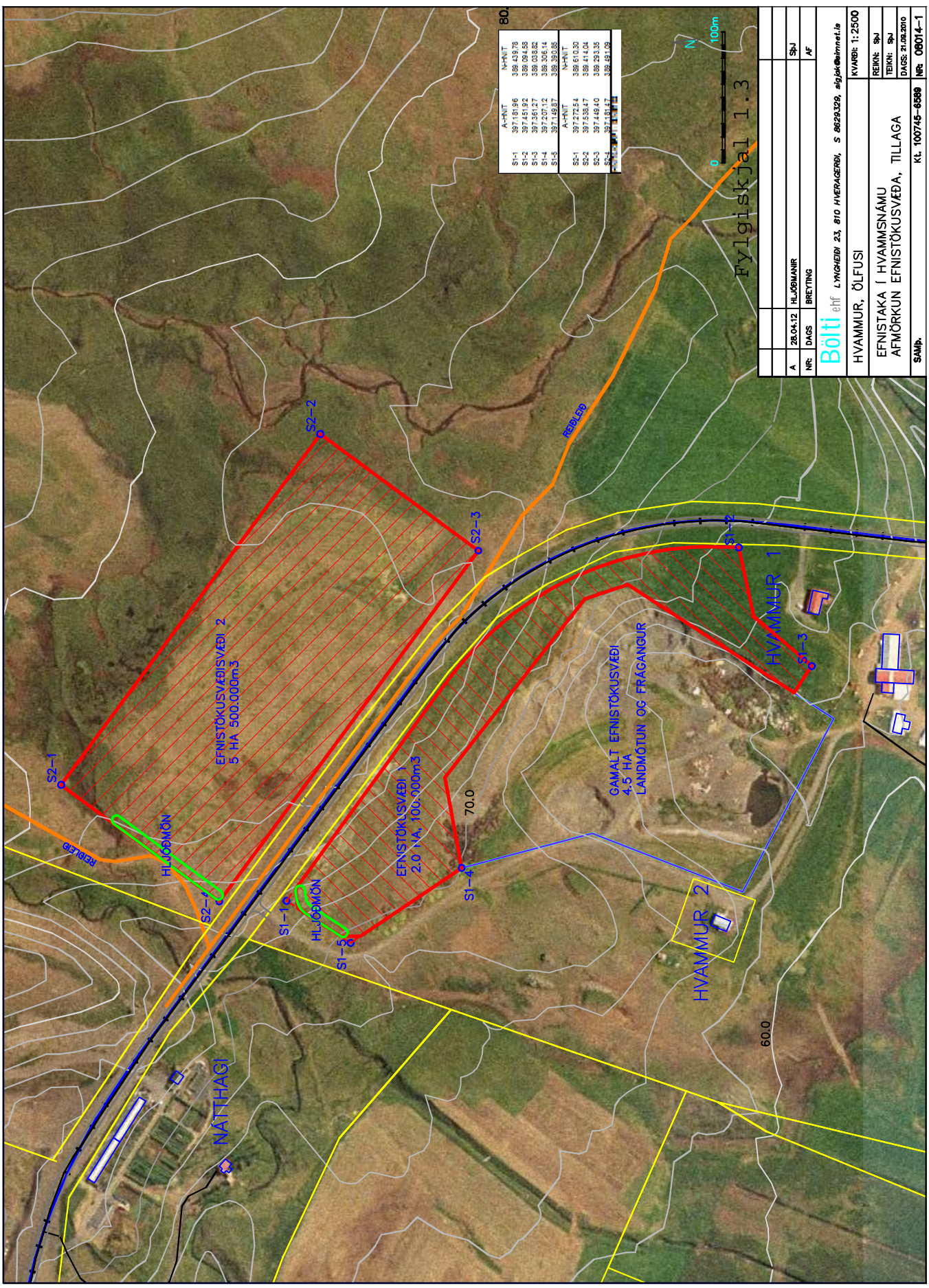
KORT 1
HLUTI ÚR ADALSKIPULAGI ÖLFUSS 2002-2014
HVAMMHRINGUR



Bygging og atvinnna

- Landbúnaðarsvæði
- Byll / eyðibýll
- Þorbýll / skoppdrægt
- Íbúðarsvæði
- Verulundur- og þjófnustusvæði
- Stofnasvæði
- Íbúðarsvæði
- Alfhafnasvæði
- Fritunarsvæði
- Opin svæði II sérstakra nota
- Öryggis svæði
- Ar og vör
- Náttúr
- Urðunarsvæði
- Samgöngur
- Stofvegir
- Tengvegir
- Auk-vegir, eldhögu II skýringar
- Miljæg getnamót
- Unaliðing
- Gönguleiðir
- Megn reikuleiðir
- Aðrar reikuleiðir
- Hjólakstjagir

- Vettur
- Háspennuflukur 220 kV og stæmt
 - Háspennuflukur 132 kV, 66 kV og 33 kV
 - Háspennustrengur
 - Stofnaað hlavfu
 - Ljósleiðir
 - Stofnaað vatnsveitlu
- Vernd
- Friðlytt svæði skv. náttúruverndarlögum nr. 44/1999
 - Svæðiá Náttúruverndarlögum nr. 7. (öp. 1998)
 - Friðlyttar formlaer skv. þjófnisþinglögum nr. 107/2001
 - Hverflavæmi vegna náttúruþjónu
 - Hverflavæmi vegna fornminna
 - Vatnsverndarsvæði I, brunnsvæði
 - Vatnsverndarsvæði II, grannsvæði vatnaða
 - Vatnsverndarsvæði III, þjarsvæði vatnaða
 - Svæði undir náttúruvæði
- Tákn III skýringar
- Svæðisráðgjafi
 - MÖK, þjóna, övlas og eidd tannandi



	A-HNIT	M-HNIT
S1-1	397.18196	388.43978
S1-2	397.45192	388.09458
S1-3	397.38127	388.03682
S1-4	397.20712	388.30614
S1-5	397.19927	388.39088
	A-HNIT	M-HNIT
S2-1	397.27254	388.61030
S2-2	397.53847	388.41104
S2-3	397.44940	388.29335
S2-4	397.19927	388.39088
S2-5	397.19927	388.39088

Pylgiskjal 1.3

A	ZBOK12	HLÖÐMANNR	SþJ
NR.	DAGS	BREYTING	AF

Böti ehf. LYNCHEDI 23, 810 HVERAGERÐI, S 8629329, sigjak@botti.is

HVAMMUR, ÖLFUSI

ERNISTAKA Í HVAMMSÁMU
AFMÖRKUN ERNISTOKUSVEÐA, TILLAGA

KL. 100745-6588 NR. 09014-1

KVAFRÍ: 1:2500
REINIR: SþJ
TEIKN: SþJ
DAGS: 21.09.2010

ERNISTOKUSVEÐI 2
5 HA 500.000m³

ERNISTOKUSVEÐI 1
2,0 HA, 100.000m³

GAMALT ERNISTOKUSVEÐI
4,5 HA
LANDMÖTUN OG FRÁANGUR

NATTHAGI

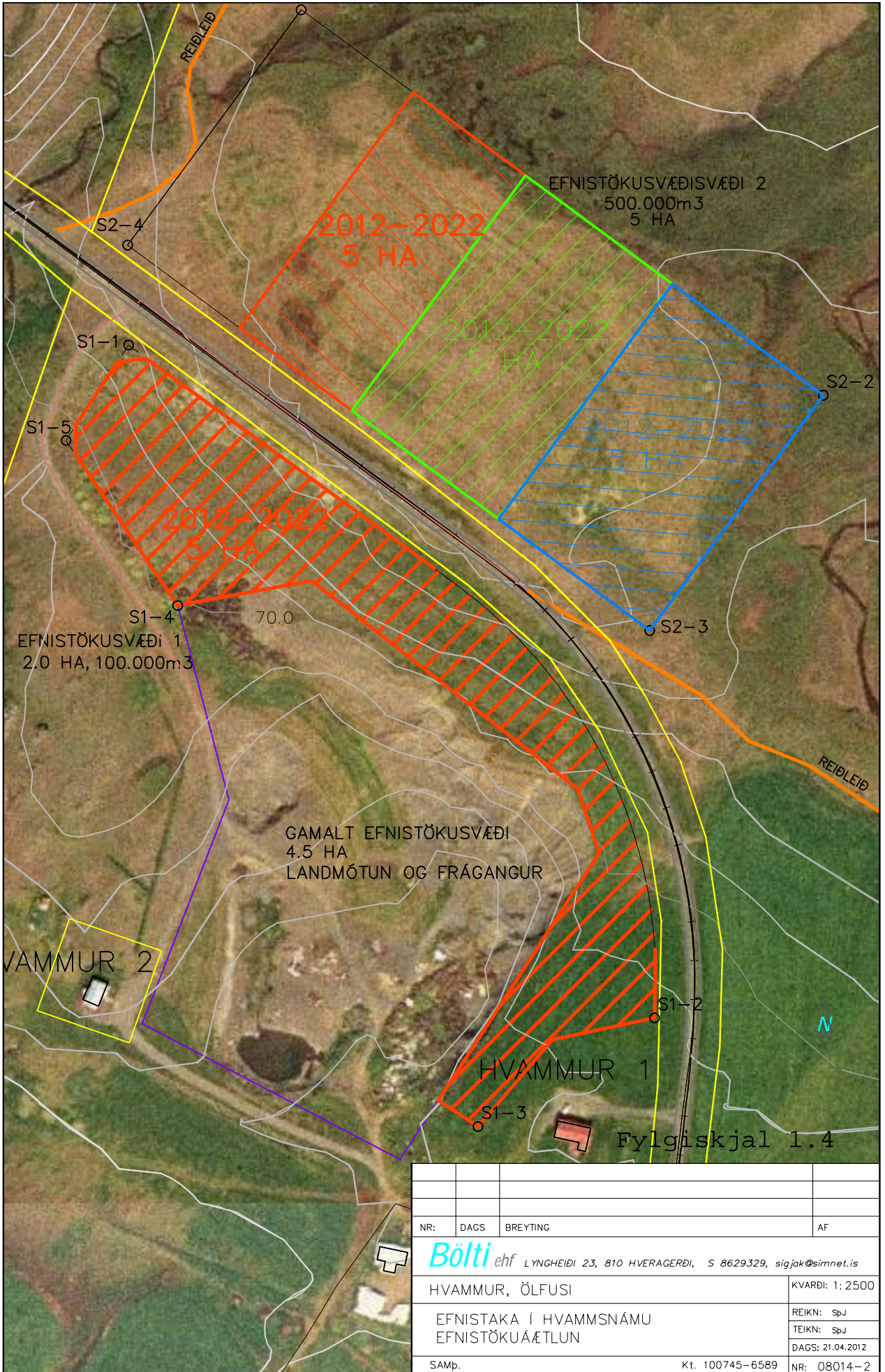
HVAMMUR 2

60.0

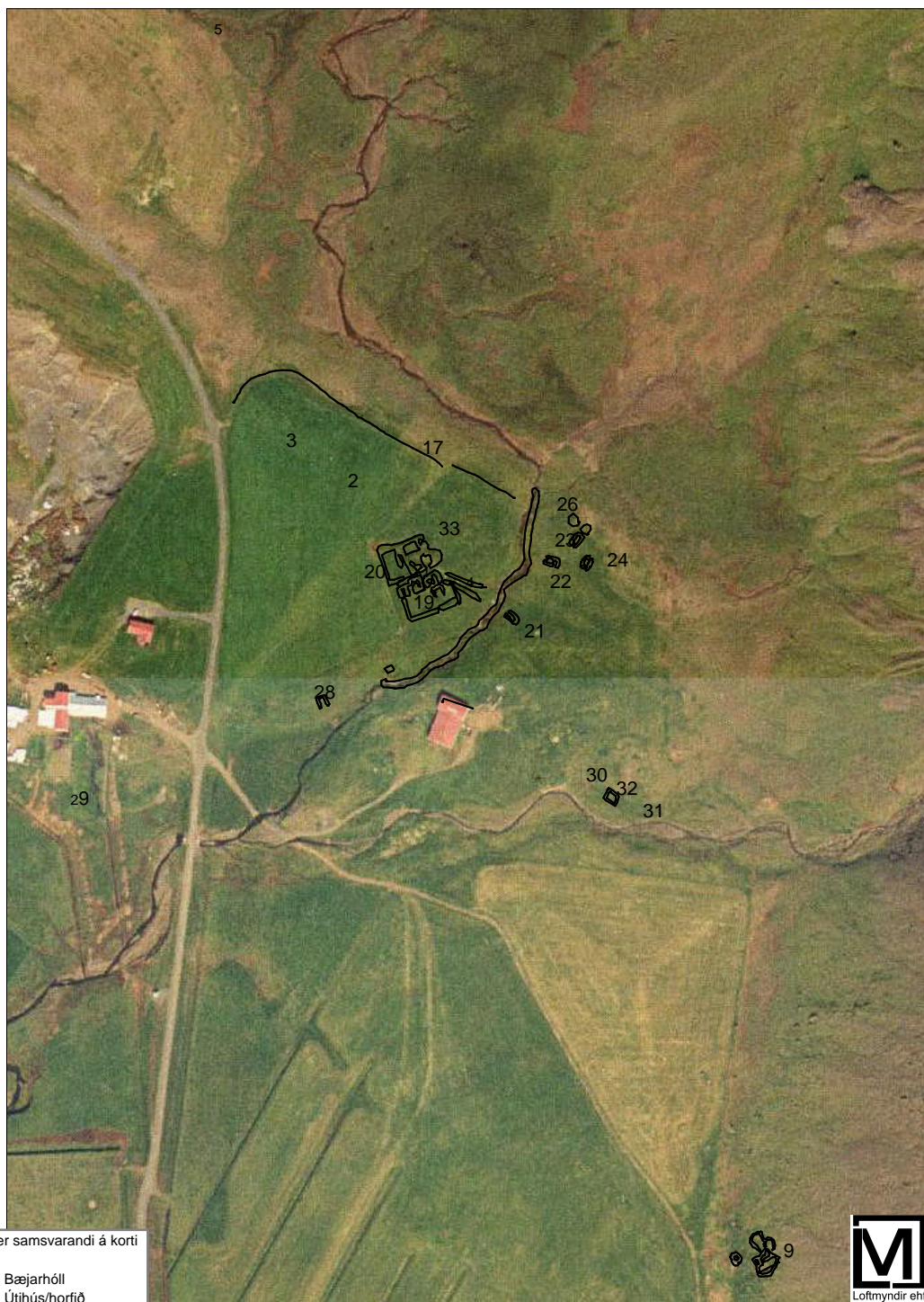
70.0

0 100m

N

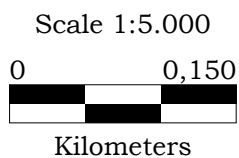


NR:	DAGS	BREYTING	AF
Bölti ehf LYGHEIÐI 23, 810 HVERAGERÐI, S 8629329, sigjak@simnet.is			KVARDI: 1:2500
HVAMMUR, ÖLFUSI			REIKN: SpJ
EFNISTAKA Í HVAMMSNÁMU EFNISTÖKUÁÆTLUN			TEIKN: SpJ
SAMP.			DAGS: 21.04.2012
Kt. 100745-6589			NR: 08014-2



Síðasta númer er samsvarandi á korti

- 171782-512-1 Bæjarhóll
- 171782-512-2 Útihús/horfið
- 171782-512-3 Útihús/horfið
- 171782-512-4 Traðir
- 171782-512-9 Rétt
- 171782-512-17 Túnagarður
- 171782-512-19 Matjurtagarður
- 171782-512-20 Heygarður
- 171782-512-21 Útihús
- 171782-512-22 Útihús
- 171782-512-23 Útihús
- 171782-512-24 Útihús
- 171782-512-26 Rústahóll
- 171782-512-28 Rúst
- 171782-512-29 Rúst /horfin
- 171782-512-30 Garður
- 171782-512-31 Rúst
- 171782-512-32 Rétt
- 171782-512-33 Garðlag



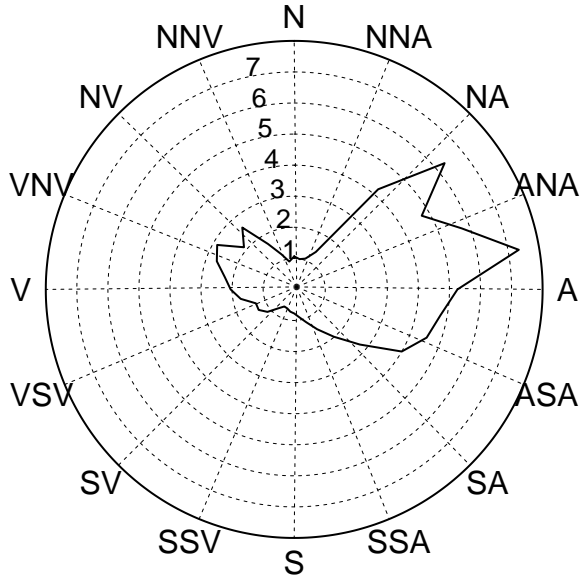
HVAMMUR.SSF
5.10.2009



Ingólfssfjall

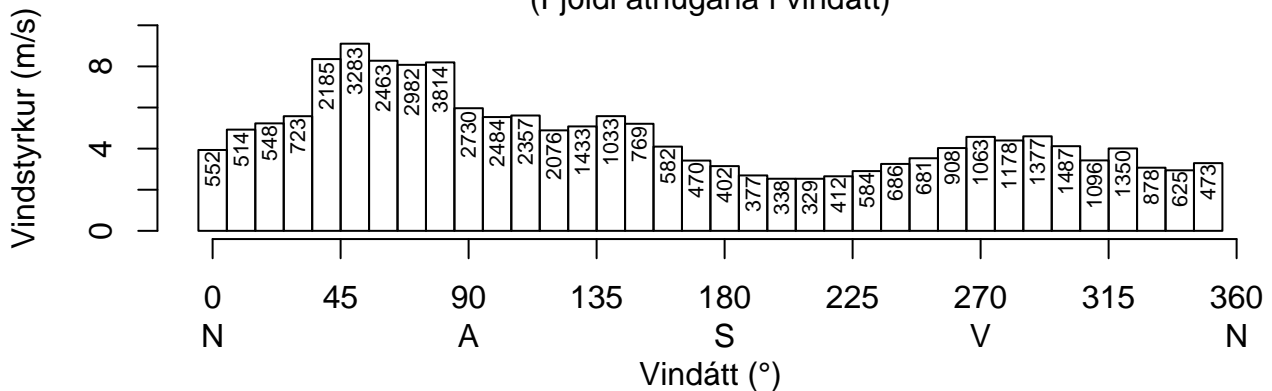
Tíðni vindáttá (%), 15. feb. 2006 – 24. jan. 2012

Sjálfvirk stöð
Fjöldi athugana: 51926
Logn: 3.3%
Breytileg átt: 0%

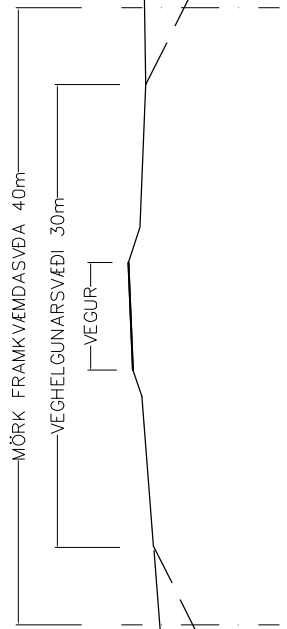


Meðalvindhraði hversrar vindáttar

(Fjöldi athugana í vindátt)



Fylgiskjal 1.5



ÓHREYFT YFIRBORD

1:2

ÁÆTLAÐUR GRÝFJUBOTN

ÁÆTLUÐ LANDFYLLING

1:2

GRÝFJUBOTN

NR:	DAGS	BREYTING	AF

Bölti ehf L YNGHEIDI 23, 810 HVERAGERDI, S 8629329, siglok@simnet.is

HVAMMUR, ÖLFUSI

EFNISTAKA Í HVAMMSNÁMU
FLÁAR VIÐ VEGSTÆÐI

SAMP. Kt. 100745-6589 NR: 08014-3

KVARDI: 1:2500

REIKN: Spj

TEIKN: Spj

DAGS: 28.04.2012